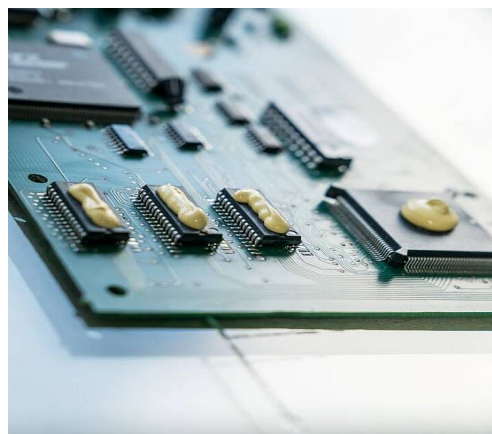


Přizpůsobivá teplovodivá výplň mezer

Výrobce Kerafol představil nové materiály v tekuté podobě pro vyplnění prostoru mezi chladičem a součástkou.

Teplovodivé a elektroizolační vlastnosti jsou podobné stávajícím materiálům SoftTherm. Použití je velice jednoduché, požadované množství se nanese na potřebná místa a poté se přimontuje deska se součástkami ke chladiči. Po jedné hodině materiál přejde do pevné fáze. Protože materiál není přílnavý, zařízení je snadno v průběhu životního cyklu rozebíratelné.



Parametry

Vlastnost	Softtherm	Gap Filler
Tloušťka	0,5 – 5 mm	0,2 – 5 mm
Tepelná vodivost	1 – 6 W/m.K	1,8 – 4,3 W/m.K
Výhody	Vynikající pružnost Vyrovnání velkých rozdílů Z jedné strany lepidlo	Cenově výhodné Měkké a stlačitelné Jednoduchá aplikace Vysoké využití materiálu Rychlé vytvrzení při pokojové teplotě
Nevýhody	Montáž ve velkých objemech	Potřeba nanášecí nástroj nebo stroj Krátká doba použitelnosti u malých balení
Další možnosti	Vyztužení skelnou tkaninou Lepící vrstva	Skleněné kuličky pro definovanou minimální mezeru

Vlastnost	GFL3020	GFL3025	GFL3030	GFL3040
Barva	žlutá	oranžová	zelená	lila
Tepelná vodivost	1,8 W/m.K	2,5 W/m.K	3,0 W/m.K	4,3 W/m.K
Dielektrická pevnost	20kV/mm	16kV/mm	12kV/mm	10kV/mm

Odkazy

- Stránky výrobce - <http://www.kerafol.com/>